

Tiny Boat R-6

Ver1.0

Unit : Millimeters

設計 : タケグチクラフト
Designed by "Taki Guchi Craft" e-mail : tume@qf6.so-net.ne.jp

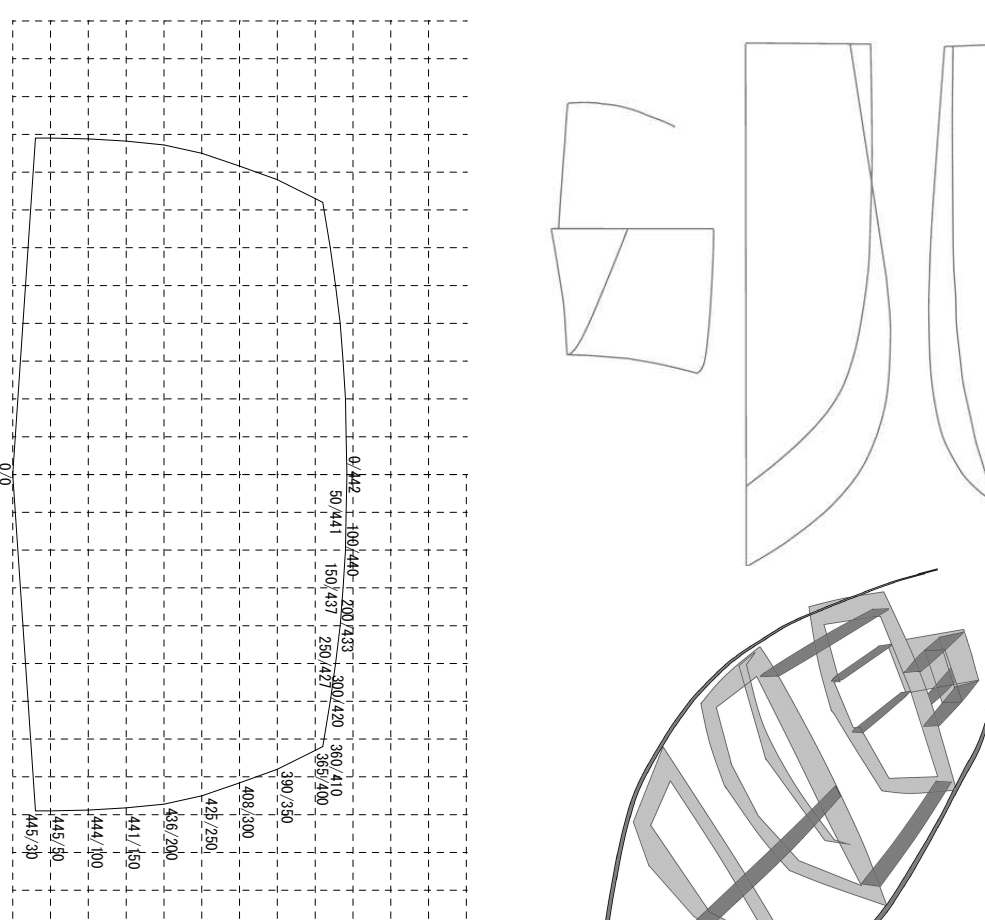
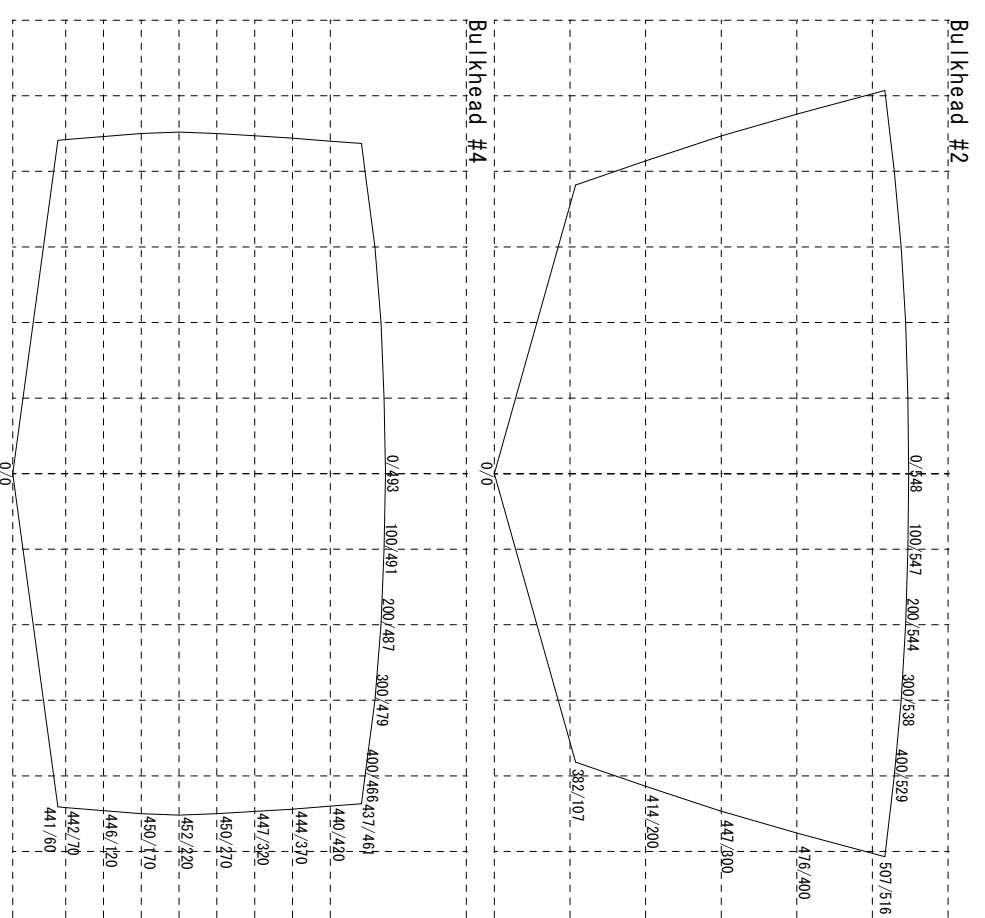
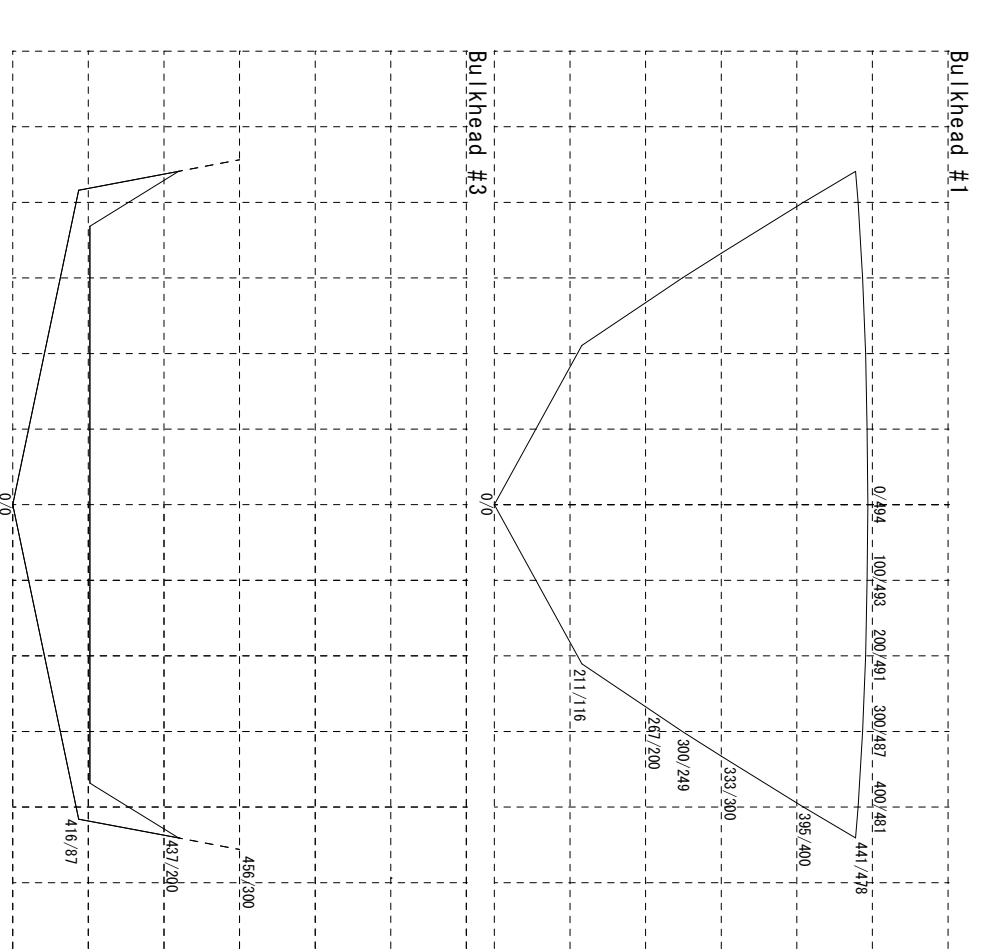
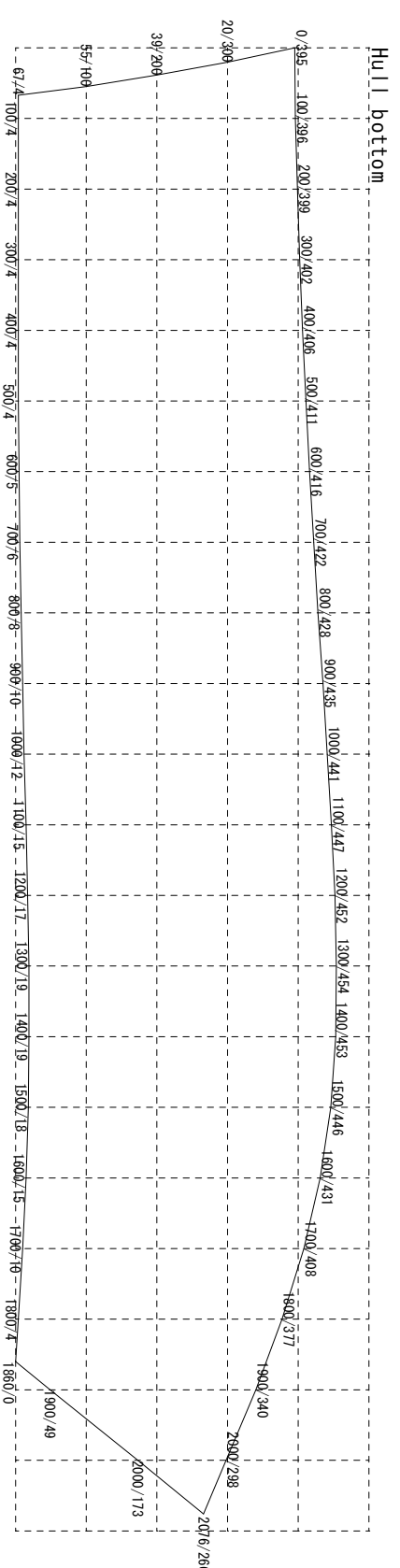
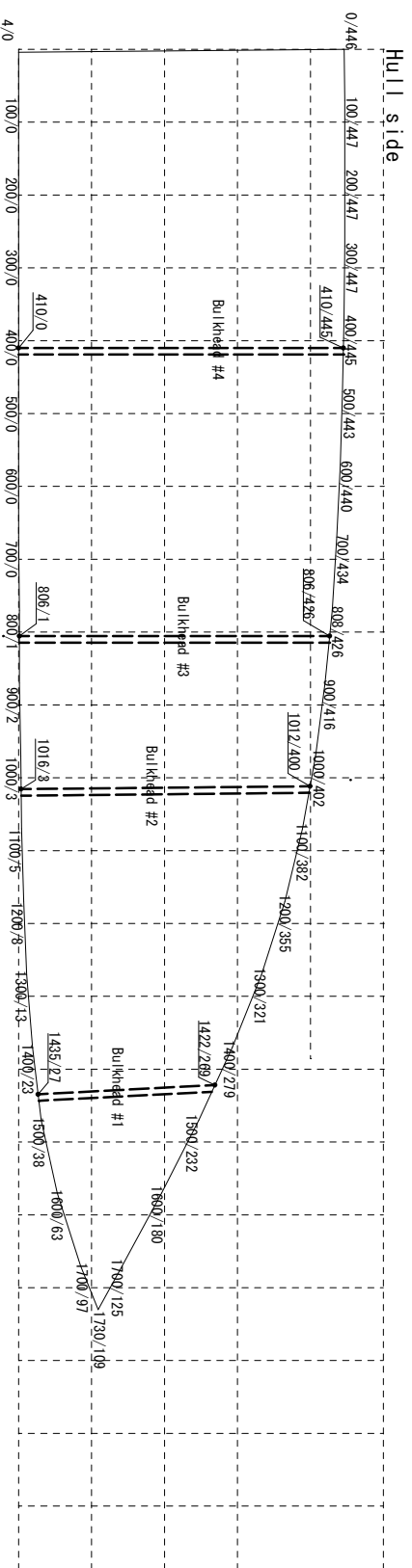
この設計図により発生した損害は補償しません
Accept no responsibility for any loss and damage resulting from this plan

寸法は板厚を考慮していません
Dimensions do not consider plate thickness

外寸法で製作する場合は、バルクヘッドの分小さくする必要があります
If you want to make it with external dimensions, you need to make the bulkhead smaller by the hull thickness.

素人設計につき各部に微調整が必要です
Fine adjustment is required for each parts because it is an amateur design

アップデータのためのコメントを頂けると幸いです
I would appreciate it if you could comment for update



側面・底	合板4mm Hull Plywood 4mm	必要に応じて 各部分をFRP加工
隔壁	合板9mm Bulkhead Plywood 9mm	必要に応じて 各部分をFRP加工
トランスラム	合板12mm Transom Plywood 12mm	FRP process each part as needed
デッキ	合板3mm Deck Plywood 3mm	

Hull lines

Bulkhead & Reinforcement parts

